

CONFIGURACIONES

	CANTO 1 CAFÉ	CANTO 2 CAFÉS	CANTO INSTANT
PRESELECCIÓN - AZÚCAR	F	F	F
PRESELECCIÓN + AZÚCAR	F	F	F
CAFÉ EXPRESO	F	F ● ■	F
CAFÉ CORTO	F	F ● ■	F
CAFÉ LARGO	F	F ● ■	F
CAFÉ CORTADO	F	F ● ■	F
CAFÉ CON LECHE	F	F ● ■	F
CAPUCHINO	F	F ● ■	F
LECHE MANCHADA	F	F ● ■ *	F
CHOCOLATE	F	F	F
CHOCOLATE CON LECHE	F	F	F
CAFÉ VAINILLA	F	F	F
LECHE	F	F	F
DESCAFEINADO CORTO	F	F	F
DESCAFEINADO LARGO	F	F	F
DESCAFEINADO CORTADO	F	F	F
DESCAFEINADO CON LECHE	F	F	F
CAPUCHINO DESCAFEINADO	F	F	F
LECHE MANCHADA DESCAFEINADA	F	F *	F
TÉ AL LIMÓN	F	F	F
POLEO MENTA	F	F	F
CONSOMÉ	*	*	F
AGUA CALIENTE	F	F	F
SOLO VASO	F	*	*
MANZANILLA	*	*	*
DESCAFEINADO CON CHOCOLATE	*		
CAFÉ CON CHOCOLATE	*		
SIN VASO	*	*	*
CAFÉ SOLUBLE CORTADO	*	*	
CAFÉ SOLUBLE CON LECHE	*	*	
CAPUCHINO SOLUBLE	*	*	
LECHE MANCHADA SOLUBLE	*	*	
CAFÉ SOLUBLE CON CHOCOLATE	*	*	
MOCACHINO	*	F ● ■	*
MOCACHINO DESCAFEINADO	*	F	*

* Disponibles como selección / preselección alternativa ■ Café expreso 1 ● Café expreso 2

CARACTERÍSTICAS

ALTURA	1830 mm
ANCHURA	650 mm
PROFUNDIDAD	740 mm
CON PUERTA ABIERTA	1320 mm
PESO	170 kg
TENSIÓN DE ALIMENTACIÓN	230 V
FRECUENCIA DE ALIMENTACIÓN	50 HZ
POTENCIA INSTALADA	2500 W
PRESIÓN RED HÍDRICA ENTRE	ENTRE 0,5 Y 8,5 BAR

CAPACIDAD

VASOS (DIAM. 70-71 MM)	650
PALETINAS (L. 95/105 MM)	950
CONTENEDORES	8/9
CALDERA EXPRESO	0,2 L
CALDERA INSTANT	5,3 L

CONTENEDORES	3 LT	4,5 LT	6 LT
CAFÉ SOLUBLE	0,8 KG	1,3 KG	1,7 KG
TÉ AL LIMÓN	2,4 KG	3,6 KG	4,8 KG
CHOCOLATE	1,8 KG	2,7 KG	3,6 KG
AZÚCAR	3,0 KG	4,5 KG	6,0 KG
LECHE	1,0 KG	1,4 KG	1,9 KG

CONSUMOS INDICATIVOS

PARA ALCANZAR LA TEMPERATURA	51,71 Wh
POR CADA HORA EN ESTADO DE ESPERA	175 Wh

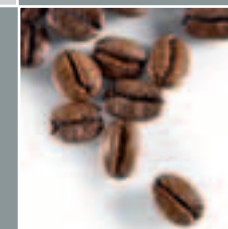
L325E1

Hot&cold

Canto

1/2 Cafés, Instant

N&W Global Vending se reserva el derecho de realizar modificaciones sin aviso previo.



N&W GLOBAL VENDING SPAIN, S.L.
Avda. de Suiza, 11-13 - 28821 Coslada (Madrid)
Tfno. 91 277.44.00 - Fax 91 277.44.11

www.nwglobalvending.es

ES UNA MARCA DE



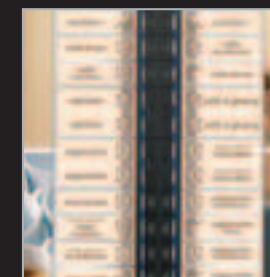


Máxima calidad. La **Canto** se sitúa en la cumbre de la gama Necta por lo que se refiere a la innovación tecnológica y a la calidad del producto final. El diseño, armonioso y atractivo, limpio y sencillo, ha sido estudiado para garantizar una interfaz intuitiva y un uso inmediato. La oferta de esta avanzada máquina, destinada a consolidarse como una referencia en el mercado en los próximos años, se completa con su notable facilidad de limpieza y mantenimiento.

La elegante y atractiva estética se caracteriza por un panel frontal de policarbonato, que ocupa la mayor parte de la puerta, y en el que se ha introducido armónicamente el teclado de selecciones. La franja lateral de aluminio con un panel de policarbonato negro brillante es elegante y sólida a la vez. Los cautivadores paneles gráficos son intercambiables para personalizar la imagen de la máquina, equipada con un área de suministro ergonómico. La Canto: nueva música en el ámbito de las máquinas expendedoras.

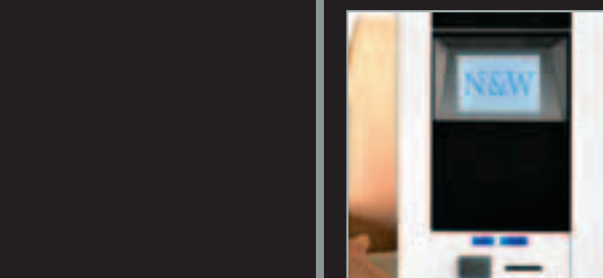
■ A LA VANGUARDIA EN LA INTERFAZ DE USUARIO

- Indicaciones luminosas que guían al usuario durante todo el proceso de selección, suministro y degustación de la bebida
- 22 teclas de selección / pre selección directa
- Iluminación mediante LED
- Placas modulares perfectamente legibles.
- Amplio visualizador gráfico digital
- Predisposición para el sistema de pago a una altura inferior a los 1300 mm del suelo
- Opción de una pantalla de vídeo adicional para insertar imágenes promocionales



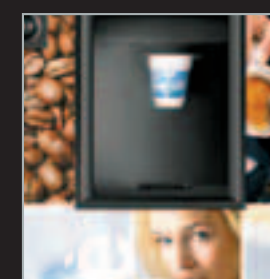
■ A LA VANGUARDIA EN LA TECNOLOGÍA INTERNA

- Disponible en versiones :
grupo expreso sencillo
grupo expreso para dos tipos de café
- Nuevo grupo de café expreso Z4000
- Caldera de 200 cc expreso
- Nuevo molinillo - dosificador
- Regulación automática de la molienda
- Nueva tecnología FREEMIX para bebidas solubles
- Nueva caldera de soluble de plástico con sistema de bombas
- Batidores y motodosificadores con regulación electrónica de la velocidad
- Tres tipos de contenedores de productos solubles de diferentes capacidades
- Distribuidor de paletinas con doble columna



■ A LA VANGUARDIA EN MANTENIMIENTO

- Nueva columna de vasos de plástico transparente
- Ubicación de los filtros y las juntas del grupo que simplifica las tareas de mantenimiento
- Reintroducción del grupo en la máquina realmente fácil y inmediata
- Electrónica flexible y avanzada que garantiza una rápida actualización de los parámetros de programación



hot&cold